

## 中国企业信用等级申报说明

### 一、申报条件

参加中国企业信用等级评价的企业，必须具备以下参评条件：

1、在中国境内依法登记注册的企业法人和其他经济组织；上一年度销售收入达到 50 万元以上，当前从业人员 10 人以上（签署正式劳动合同并承担社会保险）；企业成立已满三年或以上；

2、企业有主营业务收入，处于持续经营状态，非即将关、停的企业；

3、该企业单位无信用不良记录及违规违法行为记录；

4、中国企业评价协会会员。

### 二、信用评价等级释义

信用等级划分为三等九级，即：A (AAA、AA、A)、B (BBB、BB、B)、C (CCC、CC、C)，其中 A 等是守信企业；B 等对应提示企业；C 等对应失信企业。

必要时，可对每个信用级别用“+”、“-”进行微调，表示略高或略低于本等级。

各级别定义如下：

AAA (85-100)：该类企业经营状况好，发展前景很广阔，不确定性因素对其经营和发展的影响极小，具有优秀的信用记录。

AA (75-84): 该类企业经营状况较好, 发展前景广阔, 不确定因素对其经营与发展的影响很小, 具有良好的信用记录。

A (65-74): 该类企业经营处于良性循环状态, 不确定因素对其经营与发展的影响较小, 具有较好的信用记录。

BBB (55-64): 该类企业基本具备支付能力, 稍有风险, 不确定因素会对其经营与发展产生影响, 信用状况一般。

BB (45-54): 该类企业支付能力不稳定, 有一定的风险, 信用状况欠佳。

B (35-44): 该类企业近期支付能力不稳定, 有很大风险, 信用状况较差。

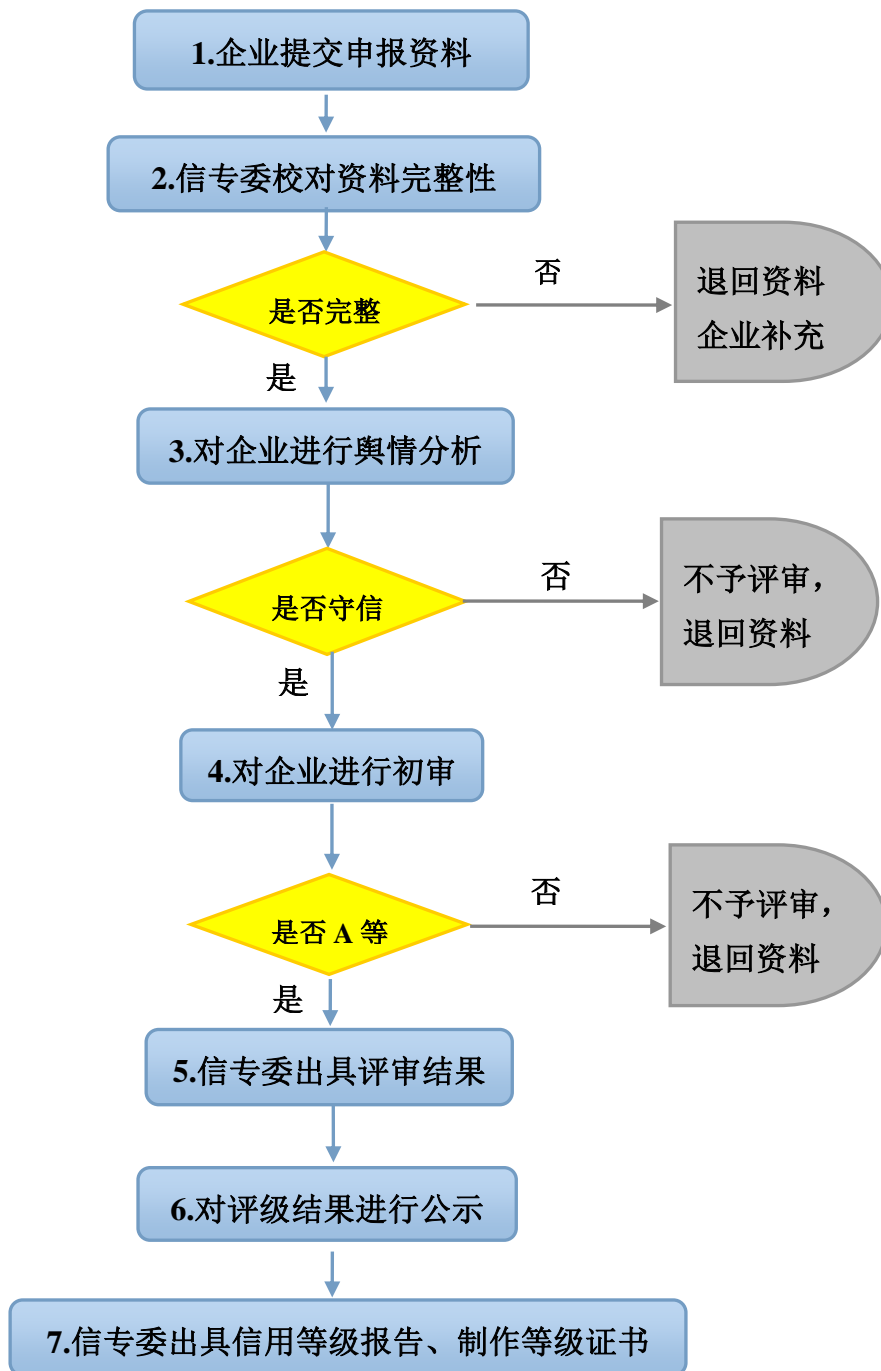
CCC (25-34): 该类企业偿债能力不可靠, 可能违约, 对经营环境和其它内外部条件变化较为敏感, 容易受到冲击, 具有较大的不确定性, 信用状况很差。

CC (15-24): 该类企业偿债能力差, 信用状况差。

C (15 分以下): 该类企业完全丧失支付能力, 信用状况极差。

### 三、评审流程规范说明

#### 1、评审及相关环节流程图



#### 2、时效控制

为保证工作效率，后台支持前台，共同推进业务发展，对初评受理后的标准化工作，设置流程时效，后台工作全部完成共需 18 个工作日。具体

如下：

- 1.环节 4-5,评级环节（初评、评审），8个工作日内完成；
- 2.环节 6-7,公示环节，10个工作日内完成。

#### 四、中国企业评价协会官方网站操作说明

- 1、 进入中国企业评价协会官网信用等级评价页面  
(<http://new.ceea500.org.cn/xinyongpingjia/>)，申请报名



- 2、 阅读用户使用协议后并同意后，填写用户信息进行账号注册

用户名	企业名称
设置密码	上传营业执照
确认密码	+ 上传
邮箱	手机号
真实姓名	身份证
验证码	请输入右侧验证码 

下一步

3、 选择会员类型并填写相关信息，进行会员注册



4、 注册完毕后，等待信息审核通过



5、 审核通过后登录系统，点击“会员服务选择”——“信用评价”，  
点击“进行申报”后，即可开始进行中国企业信用等级评价



- 6、 评价过程中，在“进度查询”处查询测评进度  
按照网站提示推进流程。在“评审材料审核”阶段，可下载申报材料模板，填写完整后上传即可。



- 7、 测评完成后，可在“用户中心”查询测评结果。也可在协会官网信用等级评价页面搜索企业全称查看结果。



中国企业评价协会

2021年1月8日