

诚信经营示范企业申报说明

一、 申报条件

参加诚信经营示范企业评价的企业，必须具备以下参评条件：

- 1、在中国境内依法登记注册的企业法人和其他经济组织；上一年度销售收入达到 50 万元以上，当前从业人员 10 人以上（签署正式劳动合同并承担社会保险）；企业成立已满三年或以上；
- 2、企业有主营业务收入，处于持续经营状态，非即将关、停的企业；
- 3、该企业单位无信用记录及违规违法行为记录；
- 4、中国企业评价协会会员。

二、 诚信经营示范企业评价定义及标准说明

1、 定义

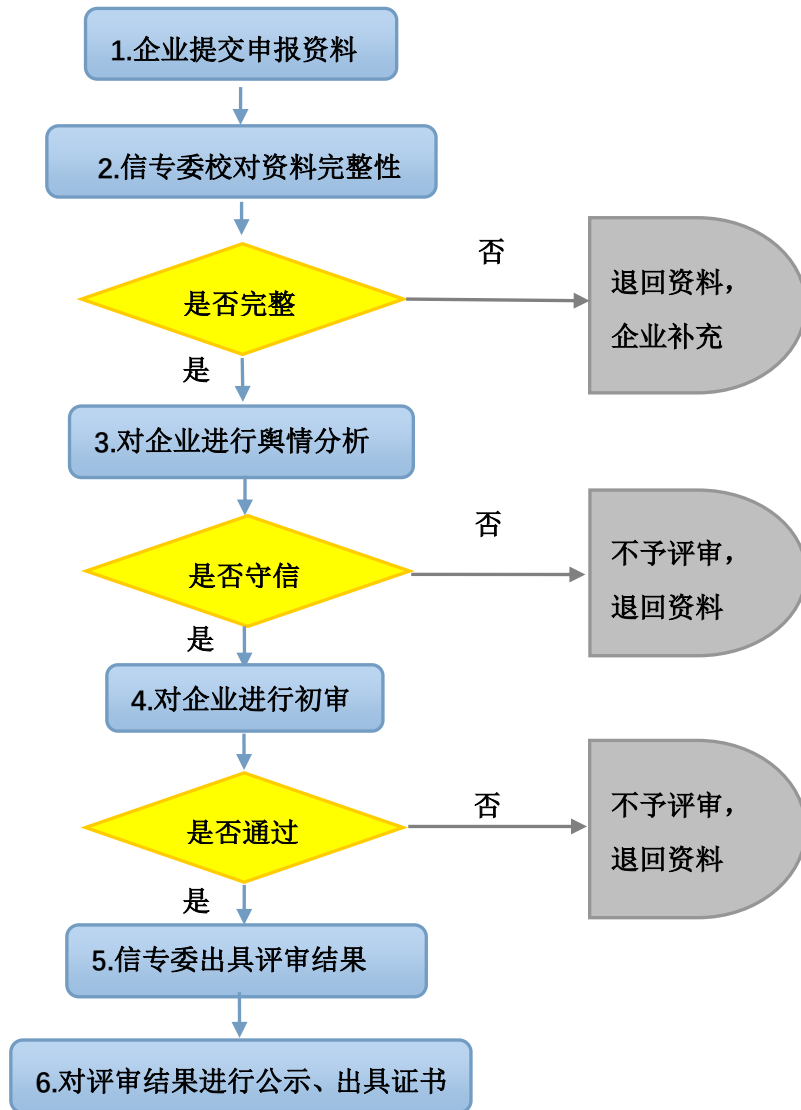
诚信经营示范企业评价是信用专业委员会和信用评审小组按照客观、独立、严谨、公正的原则，运用五维要素分析模型，对企业经济偿付能力、企业经营能力、企业素质、企业社会信用、企业担当的社会责任等方面进行综合分析和评价，以通过与否的方式进行表示，并向社会公告。

2、标准说明

评价结果	计分标准	释义
通过	60分及以上	该类企业经营状况好，有一定的发展前景，承担社会责任，具有良好的社会信用。
不通过	不及60分	该类企业经营状况暂未达到要求，社会信用状况较差。

三、 评审流程规范说明

1、评审及相关环节流程图



2、时效控制

为保证工作效率，后台支持前台，共同推进业务发展，对初评受理后的标准化工作，设置流程时效，后台工作全部完成共需 18 个工作日。具体如下：

1. 环节 4-5，环节（初评、评审），8 个工作日内完成；
2. 环节 6，公示环节，10 个工作日内完成。

四、 中国企业评价协会官方网站操作说明

- 1、进入中国企业评价协会官网信用等级评价页面 (<http://new.ceea500.org.cn/xinyongpingjia/>)，申请报名



- 2、阅读用户使用协议后并同意后，填写用户信息进行账号注册

3、选择会员类型并填写相关信息，进行会员注册



4、注册完毕后，等待信息审核通过



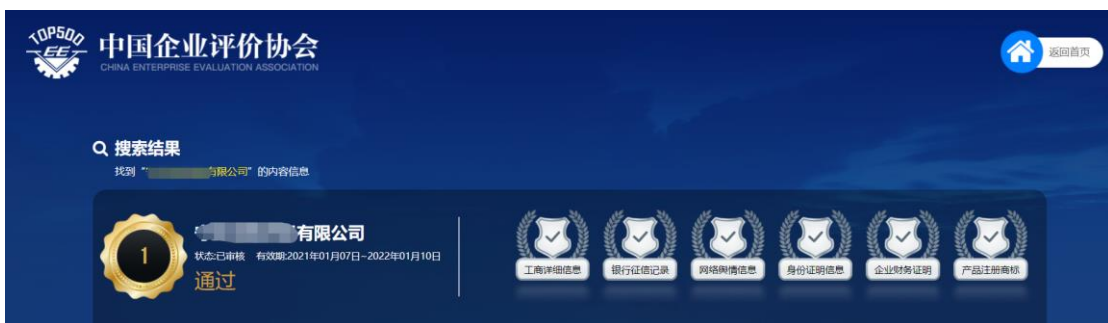
5、审核通过后登录系统，点击“会员服务选择”——“诚信示范”，点击“进行申报”后，即可开始进行诚信经营示范企业评价



6、评价过程中，在“进度查询”处查询测评进度
按照网站提示推进流程。在“评审材料审核”阶段，可下载申报材料模板，填写完整后上传即可。



7、测评完成后，可在“用户中心”查询测评结果。也可在协会官网信用等级评价页面搜索企业全称查看结果。



中国企业评价协会
2021年1月8日